

Résultats

Sachant qu'un hectare comprend 10000m², vous en déduisez votre empreinte écologique, :hectares.

Or, il y a sur la Terre environ 2,2 hectares productifs disponibles par personne...

Si votre empreinte est inférieure à 1,1 hectare (score inférieur à 11000)

► C'est exceptionnel ! votre mode de vie laisse de la place pour la vie sauvage de la planète, et pour tous ses autres habitants, humains, animaux, ou végétaux.

► Attention toutefois à ne pas négliger votre satisfaction personnelle et votre épanouissement. N'oubliez pas de Penser Global : vous n'êtes pas seul sur la planète ! Si vous êtes en autarcie, développez les échanges informels.

Si votre empreinte est comprise entre 1,1 et 3,3 hectares (score inférieur à 33000 m²)

► Bravo ! Votre empreinte correspond à peu près à la surface disponible équitablement. Le savoir peut vous encourager à persévérer dans votre démarche écologique. Ecrivez-nous à Passerelle Eco pour partager votre expérience;

► Si vous avez l'impression de faire beaucoup d'efforts, ce résultat peut vous inviter à relâcher la pression dans certains domaines, et à privilégier d'autres types d'action. Souvenez vous également que l'écologie supportable est autant intérieure qu'extérieure...

Si votre empreinte écologique est comprise entre 3,3 et 5,5 hectares (< 55000)

► Vous êtes économe et conscient du fait que votre mode de consommation a des impacts écologiques. Vous avez déjà diminué significativement les principales sources de pollution et de pillage des ressources naturelles. Ou bien alors, vous êtes particulièrement fauché !

► Toutefois, vous consommez plus de ressources naturelles qu'il n'y en a équitablement de disponibles pour chaque humain. Regardez les rubriques dans lesquelles votre empreinte est la plus forte, et voyez si vous pouvez infléchir quelque chose dans le bon sens. Parcourez les annonces thématiques de Passerelle Eco pour trouver un contact utile dans le domaine que vous souhaitez améliorer (éco-construction, énergie,...), ou découvrir de nouveaux possibles (écovillages, alternatives urbaines,...).

Si votre empreinte écologique est comprise entre 5,5 et 8,8 hectares

► Si tout le monde vivait comme vous, il faudrait 3 planètes pour subvenir aux ressources de l'humanité. C'est désastreux, et cependant, vous êtes dans la moyenne européenne. Ne culpabilisez pas, mais, cette prise de conscience faite, passez à l'action.

► Choisissez une rubrique où votre score est particulièrement important et prenez la résolution de faire quelque chose dans ce domaine en vue de réduire votre empreinte écologique.

► De nombreuses personnes ont fait ce pas, et vous proposent de partager leur expérience. Épluchez les annonces de Passerelle Eco (une centaine de contacts dans chaque n°!) et trouvez le projet de vos rêves pour vous investir à plein, ou le contact dont vous avez besoin pour mettre en oeuvre, là où vous en êtes, cette bonne résolution.

Si votre empreinte est supérieure à 8,8 hectares (score supérieur à 88000)

► Si tout le monde était comme vous, il faudrait plus de 4 planètes pour subvenir aux besoins de l'humanité (moyenne aux états unis : 6 planètes !). Comme il n'y en a qu'une, les ressources naturelles s'épuisent et des éléments aussi vitaux que l'air, l'eau et la terre, se détériorent. Par ailleurs, votre mode de vie se base indirectement sur l'exploitation de 6 milliards d'être humains et contribue à l'extinction de milliers d'espèces vivantes chaque année.

► En fait, il est possible de vivre de manière plaisante et respectueuse des autres habitants présents et à venir de la Terre. Prenez conscience de vos véritables besoins profonds et des diverses manières d'y répondre, et choisissez la moins nuisible. Réduisez le temps que vous consacrez au travail et à la consommation, et profitez plus simplement de la vie. Inscrivez-vous à un SEL. Souscrivez des parts d'une SCI écovillage ou faites un don à une association écologique.

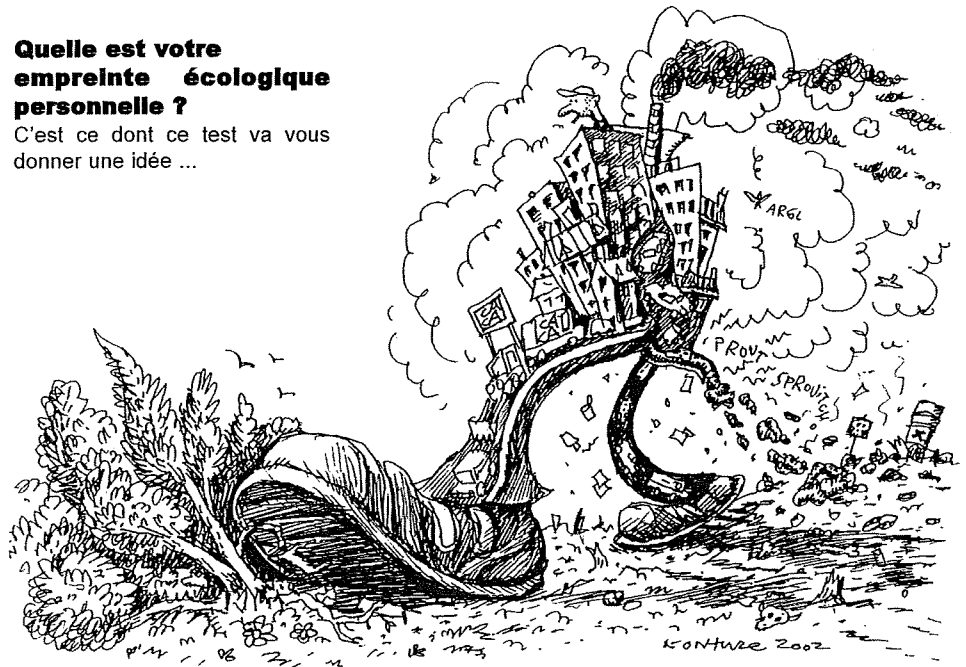
Conclusion

L'empreinte écologique est une mesure de notre impact sur la planète. Elle peut nous accompagner sur le chemin d'une civilisation durable. Ensemble, imaginons et mettons en oeuvre des manières simples et réalistes pour réduire notre empreinte écologique sur la planète !

TEST: CALCULEZ VOTRE EMPREINTE ECOLOGIQUE

Quelle est votre empreinte écologique personnelle ?

C'est ce dont ce test va vous donner une idée ...



Ce questionnaire ci-après fait la synthèse de plusieurs études, et se présente sous une forme simple, voire ludique. Les résultats prennent en compte des éléments clés de votre mode de vie pour fournir une indication de votre empreinte écologique.

Pour obtenir cette simplicité, nous avons du faire des choix, et à certains égards, ce test est expérimental. Vous pouvez participer à son évolution en nous transmettant vos résultats et remarques. Pour plus de finesse (et de complexité) dans le calcul, rendez vous sur le site internet de Passerelle Eco.

Mode d'Emploi

A l'intérieur de chaque rubrique, figurent plusieurs questions qui décrivent des comportements possibles.

► Lorsque votre mode de vie correspond franchement à la situation décrite, suivez les indications. Selon les cas, vous devrez additionner, soustraire ou parfois multiplier ou diviser par 2...

► Pour certaines rubriques, il est indiqué un chiffre de base de calcul, et c'est à partir de cette valeur que vous additionnez ou soustrayez ensuite en fonction de vos réponses.

► Pour certains aspects, ce questionnaire fait en partie appel à votre appréciation pour aboutir au résultat. Si vous ne savez pas, gardez le résultat standard.

Vous verrez, c'est assez simple, et ça se comprend bien !

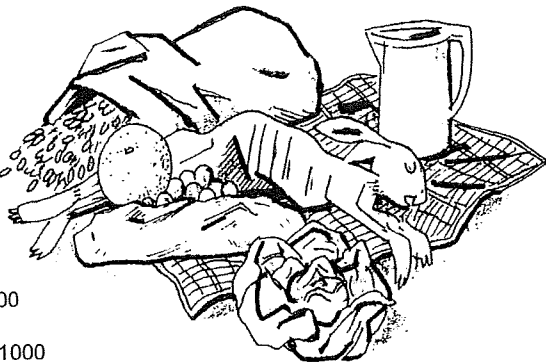
Vous avez un stylo en main ? Voici le test !

Questionnaire

Allimentation : Partez de 8000

- ▶ Vous achetez des produits emballés, préparés, transformés, cuisinés : +2000
- ▶ À chaque repas, vous avez beaucoup de perte (surplus jetés) : +2000
- ▶ Vous êtes gros mangeur : +2000
- ▶ Vous achetez à des producteurs locaux, au marché : -2000
- ▶ Vous achetez plutôt au supermarché : +2000
- ▶ Vous êtes végétarien : -2000
- ▶ Vous achetez surtout des produits bio : -1000
- ▶ Vous avez un beau jardin potager : -2000

Résultat pour l'alimentation :



Eau : Prenez 600 pour commencer.

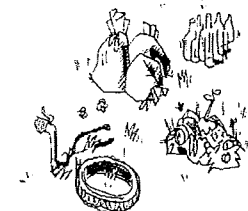
- ▶ Vous prenez souvent des bains ? +300
- ▶ Vous arrosez souvent votre gazon ? +400
- ▶ Vous avez une machine à laver la vaisselle ? +600
- ▶ Vous prenez surtout des douches, pas tous les jours ? -100
- ▶ En général, vous veillez à économiser l'eau ? -200
- ▶ Vous récupérez l'eau de pluie, ou vous utilisez des toilettes sèches ? -200

Résultat pour l'eau :

Electricité

- ▶ Si vous êtes économes, que vous avez très peu d'appareils électriques, et que vous utilisez une éolienne ou des panneaux solaires : comptez 500
- ▶ Si vous avez tout le confort moderne et les appareils à la mode, si vous laissez souvent la lumière et d'autres appareils allumés ou en veille, comptez 10000.
- ▶ Entre les 2, faites une estimation entre 500 et 10000, la moyenne étant de 5000.

Résultat pour l'électricité :



Ordures

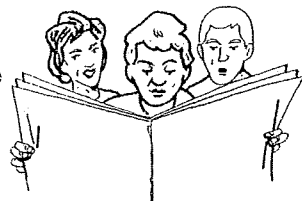
- ▶ Si vous produisez très peu d'ordures, ou si vous recyclez, compostez ou réutilisez tout ce qui est possible, comptez 6000.
- ▶ Si vous produisez beaucoup d'ordures, ou si vous ne recyclez rien de tout, comptez 20000.
- ▶ Entre les 2, faites une estimation entre 6000 et 20000

Résultat pour les ordures :

Papier

- ▶ Si vous achetez beaucoup de journaux et livres, comptez 3000
- ▶ Si vous préférez la bibliothèque, si vous partagez la lecture de journaux avec d'autres personnes, comptez 1000
- ▶ Entre les 2, faites une estimation entre 1000 et 3000.

Résultat pour le papier :



Transports :

Votre empreinte transport est la somme des empreintes des différents moyens de transports que vous utilisez.

- ▶ Si vous vous déplacez uniquement à pied ou en vélo, passez à la rubrique suivante !
- ▶ Si vous vous déplacez à cheval ou en âne, demandez lui quelle est sa surface de pâturage et celle de sa nourriture l'hiver ?

Voiture

- ▶ Combien en moyenne faites vous de kilomètres par an, comme conducteur ou passager ?
- ▶ Si vous ne savez pas, estimez combien vous en faites par semaine, et multipliez par 50. Ainsi, si vous faites 100 km par semaine, le résultat est 5000. (Au besoin, déduisez le kilométrage du nombre de pleins que vous faites par mois.)
- ▶ si votre voiture consomme plus de 10 litres au 100, multipliez par 2 le résultat obtenu.
- ▶ si vous êtes passager ou si vous avez très souvent un ou des passagers, divisez par 2. (Résultat Voiture :

Moto mobilette :

- ▶ Combien de kilomètres faites vous par semaine en moyenne en moto ou mobilette ? Multipliez ensuite ce chiffre par 30. (Résultat Moto :

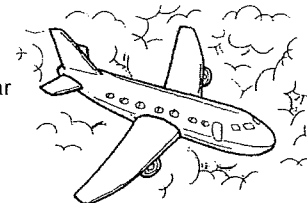
Transports publics, bus, train, métro, ferry :

- ▶ Combien de kilomètres faites vous par semaine en moyenne en transports publics ? Multipliez ensuite ce chiffre par 20 (Résultat Transports Publics :

Total pour les transports (sauf avion) :

Vacances ou travail : l'avion

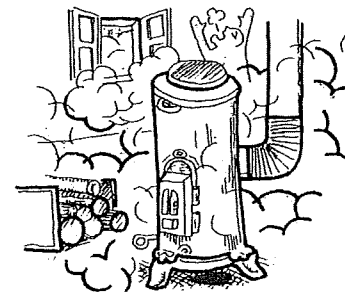
- ▶ Combien d'heures voyagez vous en moyenne en avion par année ? Multipliez ensuite ce résultat par 500. Résultat pour l'avion :



Chauffage

- ▶ Si vous économisez le chauffage, si votre habitat est très bien isolé, et si vous avez des très petites factures de chauffage, comptez 2000
- ▶ Si vous aimez bien avoir bien chaud en hiver, si votre habitat est peu isolé thermiquement, si vous avez des factures élevées de chauffage, comptez 9000.
- ▶ Entre les 2, faites une estimation entre 2000 et 9000 selon que vous vous sentez plus proche de l'économe ou de l'énergivore.

Résultat pour le chauffage :



Total

Lorsque vous en êtes là, vous devez additionner les résultats des 8 rubriques différentes :

Résultat :

Ce chiffre est également le nombre de m² nécessaires à la planète pour assurer votre mode de vie.